



Wie aus Stein

# gemeißelt

Steinquadern modellieren die nach Süden orientierte Böschung. Selbst der Natur-Pool aus wasserdichtem Beton passt sich dieser Optik an.



„E in Natur-Pool – was ist denn das?“ Mit fragendem Gesichtsausdruck betreten die Bauherren dieser Anlage den Messestand der Firma Meier Gartenbau auf der Giardina, einer Gartenbaumesse in Zürich. Von biologischer Wasseraufbereitung hatten sie noch nie gehört. Nur eines war klar: Mit Pflanzen und Tieren schwimmen – das kam nicht in Frage. Und doch ziert den Hanggarten heute ein stattlicher Natur-Pool. „Nach diversen Erklärungen und Besichtigungen bestehender Schwimmteiche, ist die Angst der Einsicht gewichen“, so Brigitte Meier. Und so fiel die Wahl der Bauherren schließlich auf einen geradlinigen Natur-Pool mit Schwebbett-Filter.

Den Wunsch nach einer Neugestaltung des Gartens, insbesondere der ungeliebten Böschung, hegten die Bauherren schon lange, denn diese hatte jahrelang viel Pflegeaufwand verursacht. Um ausreichend Fläche für den Natur-Pool zu gewinnen, wurde der Hang mit einer Stützmauer aus Natursteinquadern abgefangen. Die Mauer, im oberen Bereich leicht nach hinten versetzt, bietet eine Nische für dekorative Bepflanzung. Großer Vorteil dieses

Konzepts: Von der unten vorbeiführenden Straße aus ist kein Einblick in den höher gelegenen Garten möglich.

Auch hier wurde das Gelände mit Steinblöcken neu gestaltet und modelliert. Auf unterschiedlichen Ebenen genießt man den freien Blick in das Umland über die Dächer hinweg. Selbst der Natur-Pool passt sich der soliden Steinoptik an: Das Becken samt Einstiegstreppe wurde direkt vor Ort aus wasserdichtem Beton gefertigt – auf eine zusätzliche Oberflächenbehandlung konnte verzichtet werden. Angrenzend an den Schwimmbereich wurde als optisches Highlight ein kleines Seerosenbecken mit Wasserfall angelegt. Die Wasserversorgung funktioniert unabhängig vom Kreislauf der biologischen Wasseraufbereitung (siehe Kasten) mit einer separaten Pumpe. *kd ■*

### Mehr Informationen

„Pool for Nature“ - Partner, Meier Gartenbau AG, Alte Landstraße 110, CH-8302 Kloten, Tel.: 0041/44/8041090, [www.meier-garten.ch](http://www.meier-garten.ch)  
 Pool for Nature - Die Schwimmteichbauer eG, Werner Straße 29, 59368 Werne, Tel.: 02389/402823, [www.pool-for-nature.com](http://www.pool-for-nature.com)



Trittplatten aus Naturstein führen über das Seerosenbecken. Direkt neben dem Sichtschutz aus Naturstein befindet sich der Biofilter auf einer leicht erhöhten Ebene.



Die Böschung des Hanggartens im Vorher-Nachher-Vergleich.



Fotos: Meier Gartenbau AG

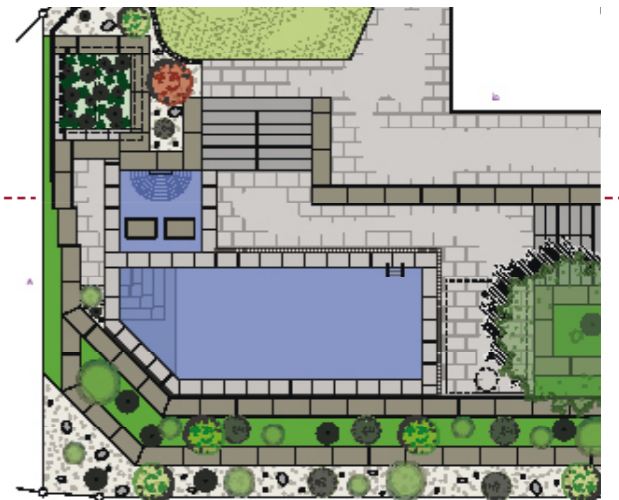
## DATEN & TECHNIK



Baujahr:	2010/11
Schwimmbereich:	35 m <sup>2</sup>
Bepflanzte Filterzone:	5 m <sup>2</sup>
Wassertiefe Schwimmbereich:	1,9 m
Bautiefe Filterzone:	1,0 m
Wasservolumen:	ca. 45 m <sup>3</sup>
Technik:	Biofermenta Schwebbett-Reaktor (Biofermenta, <a href="http://www.biofermenta.com">www.biofermenta.com</a> ), LED-Unterwasserbeleuchtung (Staub Designlight, <a href="http://www.staub-designlight.ch">www.staub-designlight.ch</a> )

### Wasseraufbereitung:

Das zu reinigende Wasser gelangt über den eigens angefertigten Edelstahlskimmer in einen am Beckenende gelegenen unterirdischen Schwallwassertank. Schon im Skimmer wird das Wasser von groben Verschmutzungen, wie Blättern, gereinigt. Mithilfe einer Niederspannungs-Tauchpumpe wird das Wasser aus dem Tank zum höher gelegenen Schwebbett-Reaktor befördert und dort von unten durch das Filtermaterial gedrückt. Der Schwebbett-Reaktor ist eine in genormten Modulen erhältliche Filterzone. Darin befindet sich ein speziell entwickeltes, schwimmendes Filtermaterial, das konstant angeströmt wird. Der sich darauf bildende Biofilm entzieht dem Wasser Nährstoffe, die damit Algen nicht mehr als Nahrungsgrundlage zur Verfügung stehen. Pflanzkisten an der Filteroberfläche absorbieren gelöste Nährstoffe und stabilisieren den pH-Wert. Über Einströmdüsen gelangt das gereinigte Wasser zurück ins Becken. Die Filterpumpe (12 Volt, ca. 85 Watt) ist 24 Std/Tag in Betrieb, lediglich über den Winter wird diese abgeschaltet. Bei der erneuten Inbetriebnahme im Frühling wird der Filter rückgespült.



\* Schwimmteichkategorie nach FLL, Erklärung siehe Seite 45



# Ebenmäßige Gestaltung

Oben Terrasse, unten Schwimmteich: Um das Hanggrundstück optimal zu nutzen, wurde der Garten auf zwei Ebenen angelegt.



Ein so tolles Endergebnis hätte ich mir nicht vorstellen können“, resümiert die Bauherrin, als sie an die Bauphase am steilen Hanggrundstück zurückdenkt. Dabei waren die Hausbesitzer von Anfang an von den Vorschlägen der Planer überzeugt. Denn man legte großen Wert auf eine ganzheitliche Gestaltung des Gartens, die den Schwimmteich harmonisch integriert und zur Architektur des Wohnhauses passt. Auch Wasser und Schwimmen in biologisch aufbereitetem Wasser war ein wichtiger Bestandteil der Planung.

Dabei sollte ein Maximum des Grundstücks in Hanglage ausgeschöpft werden. Hierfür wurde der Garten in zwei Ebenen angelegt. Oben direkt vom Wohnhaus zugänglich befindet sich eine Rasenfläche mit Terrasse. Von hier führt das Plätschern der Wasserfälle die Naturliebhaber über breite Granitstufen auf das tiefere Niveau. Hier, platziert am anderen Ende des Grundstückes, befindet sich der naturnah gestaltete Schwimmteich. Kiesgefüllte Gabionen gleichen den Höhenunterschied aus. Sie

dienen als Stütz- und Gestaltungselemente und finden sich auch als Umrandung des Schwimmteiches wieder.

Die Bodenplatte des Schwimmteiches wurde vor Ort betoniert und das komplette Becken mit grauer Folie abgedichtet. Eine Einstiegstreppe aus Granitblöcken führt in den rechteckig angelegten Schwimmbereich. Rund um den Schwimmteich sind die Regenerationszonen angeordnet und mit wilder, natürlicher Bepflanzung bestückt. Bei der Wahl der Wasserpflanzen wurde auf ein vielfältiges Repertoire geachtet. Trittsteine bilden einen Weg über das Wasser, vorbei an zwei plätschernden Wasserfällen aus Edelstahl hinüber zu einem Holzdeck. Von hier aus können die Bauherren nun ihren Blick über das naturnahe Badeparadies schweifen lassen. **kd ■**

### Mehr Informationen

„Pool for Nature“-Partner, **Lehnert Erb AG**, Alte Stockstraße 8, CH-5022 Rombach, Tel.: 0041/62/8272525, [www.systemlehnert.ch](http://www.systemlehnert.ch), [www.gartenzentrum.ch](http://www.gartenzentrum.ch)  
**Pool for Nature - Die Schwimmteichbauer eG**, Werner Straße 29, 59368 Werne, Tel.: 02389/402823, [www.pool-for-nature.com](http://www.pool-for-nature.com)

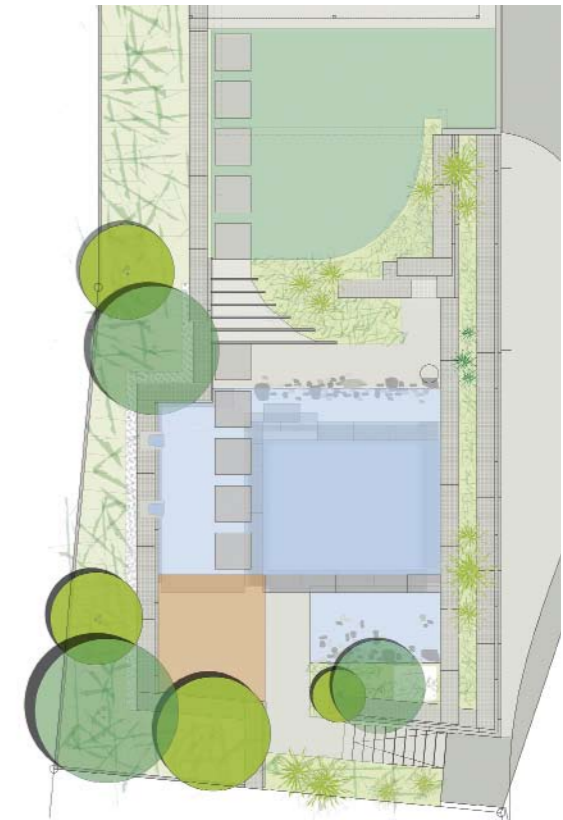


Trittstufen aus Granit führen über den Schwimmteich hinüber zu einem Holzdeck direkt am Wasser.

Die optimale Ausnutzung des Grundstücks spielte bei der Planung eine wichtige Rolle.



Über den Wasserfall gelangt das aufbereitete Wasser zurück ins Becken.

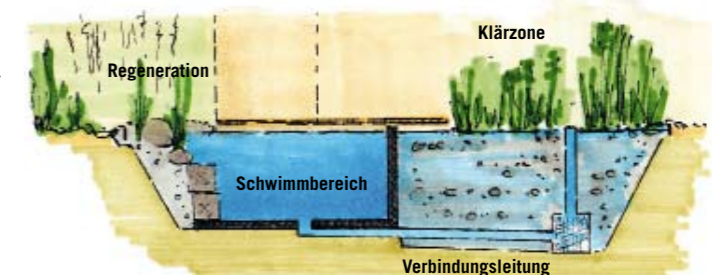


## DATEN & TECHNIK



Baujahr:	2010
Schwimmbereich:	15 m <sup>2</sup>
Regenerationsbereich:	15 m <sup>2</sup>
Wassertiefe Schwimmbereich:	1,50 m
Wasservolumen:	ca. 35 m <sup>3</sup>
Technik:	frequenzgesteuerte Umwälzpumpe (Speck, <a href="http://www.speck-pumps.com">www.speck-pumps.com</a> ), Pumpenschacht mit Vorfilter (Ideen Technik Trüssel, <a href="http://www.ideen-technik-truessel.ch">www.ideen-technik-truessel.ch</a> ), Oberflächenskimmer, Unterwasserscheinwerfer, Abdichtung (Sika Sarnafil, <a href="http://www.sarnafil.ch">www.sarnafil.ch</a> )
Wasseraufbereitung:	System Lehnert, Zweikammersystem

Der Schwimmteich besteht aus einem Schwimmbereich mit Regenerationszone und einer separaten bepflanzten Klärzone. Die als Flachwasserzone gestaltete Regeneration bietet genügend Platz für dekorative Bepflanzungen, wie z.B. mit Seerosen. Die biologische Wasseraufbereitung findet in der Klärzone statt, die über eine Granitsteinmauer vom Schwimmbereich getrennt ist. Über den Bodenablauf und einen Skimmer, der das Oberflächenwasser von groben Verunreinigungen (Blättern o. ä.) befreit, gelangt das zu reinigende Wasser über eine Verbindungsleitung in die als Kiesfilter angelegte, bepflanzte Klärzone. Hier werden Schad- und Nährstoffe im Wasser von Mikroorganismen abgebaut und durch die Pflanzenwurzeln aufgenommen. Mithilfe eines Pumpensystems gelangt das gereinigte Wasser über zwei Edelstahlwasserfälle zurück ins Becken. Der Pumpenschacht befindet sich in einiger Entfernung zum Schwimmbereich in der Nähe der Klärzone. Entstehende Pumpengeräusche sind dadurch im Bereich der Sitzplätze kaum wahrnehmbar. Hier hören die Bauherren nur das entspannende Plätschern der Wasserfälle.



\* Schwimmteichkategorie nach FLL, Erklärung siehe Seite 45



# Gesamt- kunstwerk

Haus, Garten, Natur-Pool – bei diesem Projekt wurde alles gemeinsam geplant und gebaut. Kein Wunder, dass sich das Objekt als harmonisches Ganzes präsentiert.





Der Beckenrand verbindet die einzelnen Gartenteile und dient gleichzeitig als Weg zur Sonnenterrasse.



Rund um den Natur-Pool laden Mauern, Findlinge und das Holzdeck zum Verweilen ein.



Aus den Wasserröhren ergießt sich das aufbereitete Wasser leise plätschernd in das Becken.

Fotos: Biegert

weilen und die Blicke über die Wasserfläche und die aus Kieselsteinen und Findlingen gestaltete Uferzone schweifen zu lassen.

Gefragt war außerdem eine klare, moderne Formensprache, die Anlage sollte aber auf keinen Fall nüchtern und kalt wirken. Zum Einsatz kamen deshalb Materialien in hellen, warmen Farben – wie die Bodenbeläge aus Muschelkalk oder die im mediterranen Stil verputzten Mauern aus Weißzement.

Der Natur-Pool ist aber nicht nur optisch, sondern auch funktionell überzeugend. So lässt der in klassischer Betonbauweise errichtete und mit Folie ausgekleidete Schwimmbereich mit seiner Länge von elf Metern und seiner Breite von vier Metern genussvolles Planschen und sportliches Schwimmen zu.

Die Flachwasser- und Uferzonen rund um das Becken legte die Firma Biegert zudem entsprechend des Sonnenverlaufs so aus, dass sich an sonnigen Tagen eine deutliche Erwärmung des Beckenwassers ergibt. mb ■

#### Mehr Informationen

„Pool for Nature“-Partner Biegert GmbH Garten- und Landschaftsbau, Hardt 2, 74211 Leingarten, Tel.: 07131/2040690, [www.biegert-galabau.de](http://www.biegert-galabau.de)  
 Pool for Nature – Die Schwimmteichbauer eG, Werner Straße 29, 59368 Werne, Tel.: 02389/402823, [www.pool-for-nature.de](http://www.pool-for-nature.de)



Nach der Arbeit des Tages in einem sorgsam modellierten Garten entspannen und in natürlich aufbereitetem Wasser wieder Kraft für Körper und Geist tanken – das wünschten sich die Bauherren.

Das stark abschüssige Grundstück machte das Umsetzen dieser Wünsche allerdings zu einer echten Herkulesaufgabe. Durch einen terrassenförmigen Aufbau zeigt sich der Garten jetzt allerdings ganz klar strukturiert und gut nutzbar.

Für den Natur-Pool wurde das Gelände durch Aufschütten und Befestigen auf das Niveau des Erdgeschosses angehoben. Die als Stützmauer ausgebildete obere Beckenwand markiert dabei die Trennlinie zwischen dem Schwimmbereich und der höher liegenden Gartenterrasse. Nettes Detail: In die Stützmauer integrierte das

mit der Planung und dem Bau des Gartens und des Natur-Pools beauftragte Unternehmen, die Firma Biegert, zwei Wasserröhren, aus denen sich das aufbereitete Wasser leise plätschernd in das Becken ergießt. Alternativ lassen sich die Röhren auch abstellen – dann strömt das Wasser über eine Bypassleitung unter der Wasseroberfläche ein.

#### Klare Formen und warme Farben

Ganz wichtig war den Bauherren eine hohe Aufenthaltsqualität: Sie wollten einen Garten, der sie und ihre Gäste förmlich zum Lustwandeln einlädt. Deshalb finden sich rund um das Becken zahlreiche Möglichkeiten, auf Findlingen, Mauern oder entlang des Holzdecks zu ver-

#### DATEN & TECHNIK



Baujahr:	.....	2010
Bauzeit:	.....	5 Wochen
Schwimmbereich:	.....	30 m <sup>2</sup>
Bodenfilter:	.....	ca. 8 m <sup>2</sup>
Wassertiefe:	.....	1,20 bis 1,80 m
Wasservolumen:	.....	54 m <sup>3</sup>
Abdichtung:	.....	PVC-Folie in Grau von Elbtal Plastics, ( <a href="http://www.elbtal-plastics.de">www.elbtal-plastics.de</a> )
Wasseraufbereitung:	.....	Natur-Pool mit externem Filter nach dem System „Pool for Nature“



Die Wasseraufbereitung dieses Schwimmteichs in Mehrkammerbauweise erfolgt mithilfe zweier Kreisläufe. Zum einen wird das Oberflächenwasser über einen Rundskimmer abgezogen und von Schwebeteilchen befreit. Das vorgefilterte Wasser wird über Einströmdüsen zurück ins Becken geströmt. Dadurch findet eine hydraulische Durchmischung des Wassers statt. In einem zweiten Kreislauf wird über eine Filterpumpe das zu reinigende Wasser über eine Unterwasseransaugung abgezogen und in den externen Filter geleitet. Dieser biologisch aktive Filter wird gleichmäßig von unten nach oben durchströmt, wobei Mikroorganismen für den Abbau von Nähr- und Schadstoffen sorgen. Über einen Wasserfall oder wahlweise über eine Bypassleitung gelangt das gereinigte Wasser zurück ins Becken.

\* Schwimmteichkategorie nach FLL, Erklärung siehe Seite 45